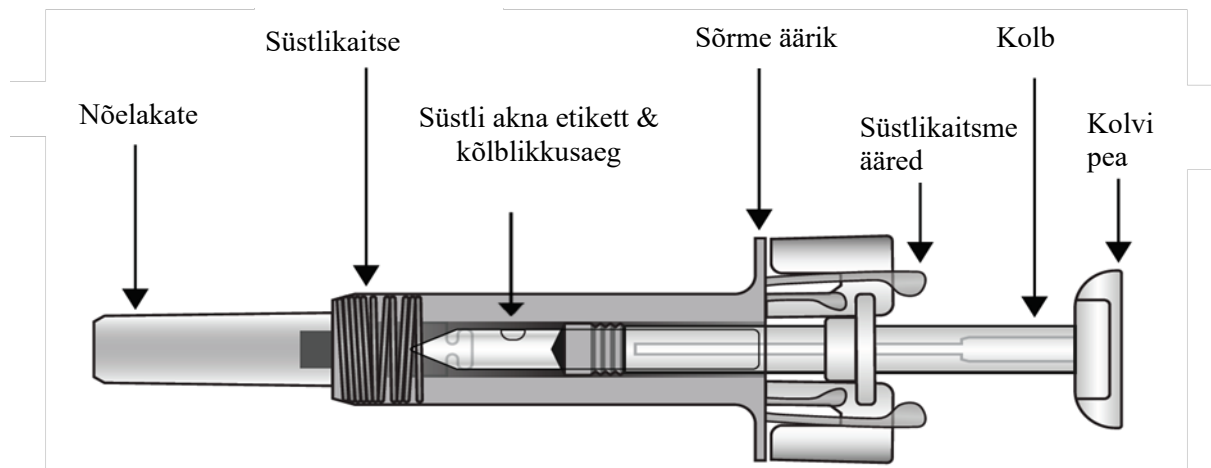


Cosentyx 75 mg süstli kasutusjuhend

Enne süstimist lugege läbi KOGU kasutusjuhend. On oluline, et te ei prooviks ennast või oma hoolealust süstida enne, kui teid on õpetanud arst, meditsiiniõde või apteeker. Karbis on üks Cosentyx 75 mg süstel eraldi pakendatuna plastikust blistrisse.

Teie Cosentyx 75 mg süstel



Pärast ravimi süstimist aktiveeritakse süstlikaitse, et katta süstlinõel. See on mõeldud tervishoiutöötajate, ravimit ise manustavate patsientide ja manustamist abistavate isikute ohutuse parandamiseks, et kaitsta juhuslike nõelatorgete eest.

Mida on süstimiseks veel vaja:

- Alkoholitampoon.
- Vatitampoon või side.
- Teravate esemete konteiner.



Oluline ohutusalane teave

Hoiatus: Hoidke süstlit laste eest varjatud ja kättesaamatus kohas.

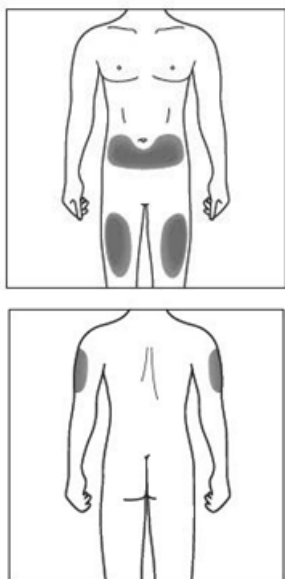
1. Süstli nõelakate võib sisaldada kuiva looduslikku kummi (lateksit), millega ei tohi kokku puutuda sellele ainele tundlikud inimesed.
2. Ärge avage suletud välispakendit enne, kui olete valmis kasutama seda ravimit.
3. Ärge kasutage seda ravimit, kui välispakendi või blistri sulgur on katki, sest sellise ravimi kasutamine ei pruugi olla ohutu.
4. Ärge kasutage süstlit, kui see on kukkunud kõvale pinnale või kui süstel on kukkunud pärast nõelakatte eemaldamist.
5. Ärge kunagi jätke süstlit kohtadesse, kus teised võivad seda kahjustada.
6. Ärge loksutage süstlit.
7. Enne kasutamist vältige puutumist vastu süstlikaitsme ääri. Nende puudutamisel võib süstlikaitse enneaegselt aktiveeruda.
8. Eemaldage nõelakate ainult vahetult enne süste tegemist.
9. Süstlit ei saa uuesti kasutada. Kasutatud süstel visake viivitamatult teravate esemete konteinerisse.

Cosentyx 75 mg süstli säilitamine

1. Seda ravimit hoida suletud välispakendis, valguse eest kaitstult. Hoida külmkapis temperatuurivahemikus 2 °C ja 8 °C. MITTE LASTA KÜLMUDA.
2. Pidage meelest võtta süstel külmkapist välja ja lasta sel soojeneda toatemperatuurini enne süstimist (15...30 minutit).

3. Ärge kasutage süstlit pärast kõlblikkusaega, mis on märgitud välispakendil või süstli etiketil pärast „EXP“. Kui kõlblikkusaeg on möödunud, tagastage kogu pakend apteeki.

Süstekoht



Süstekoht on piirkond kehal, kuhu süstitakse.

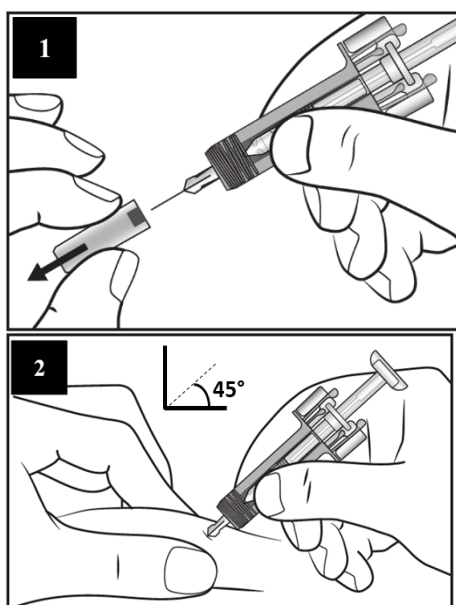
- Soovitav süstekoht on reie esikülg. Võite kasutada ka alakõhtu, kuid **mitte** alal, mis on lähemal kui 5 sentimeetrit nabast.
- Süste tegemiseks valige iga kord erinev koht.
- Ärge süstige piirkonda, mille nahk on tundlik, esineb verevalum, punetus, ketendus või on kõva. Vältige armide või venitusarmidega piirkondi.

Kui teile teeb süste hooldaja, võib kasutada ka õlavarre ülemist osa.

Cosentyx 75 mg süstli kasutamiseks ettevalmistamine

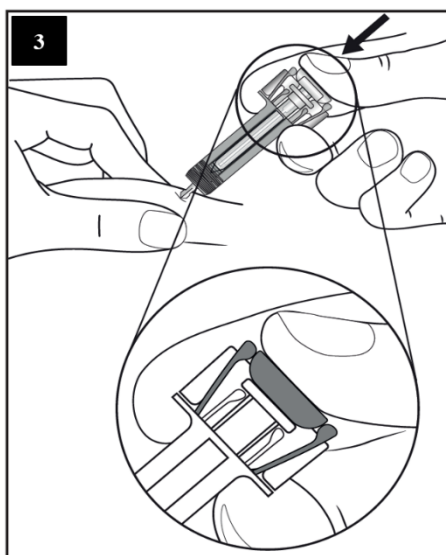
1. Võtke süstli karp külmkapist välja ja hoidke seda **avamata** kujul ligikaudu 15...30 minutit kuni see soojeneb toatemperatuurini.
2. Kui olete valmis süstlit kasutama, peske käsi hoolikalt seebi ja veega.
3. Puhastage süstekoht alkoholitampooniga.
4. Võtke süstel karbist välja ning eemaldage blistrist, hoides süstlikaitsest kinni.
5. Uurige süstlit. Vedelik peab olema selge. Värvus võib varieeruda värvitust kergelt kollakani. Te võite näha väikest õhumulli, mis on normaalne. **ÄRGE KASUTAGE**, kui vedelik sisaldab silmaga nähtavaid osakesi, on hägune või tajutatvalt pruunikas. **ÄRGE KASUTAGE** kui süstel on purunenud. Nendel juhtudel tagastage kogu pakend apteeki.

Kuidas kasutada Cosentyx 75 mg süstlit

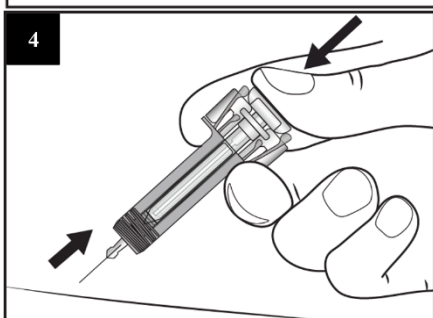


Eemaldage ettevaatlikult süstli nõelakate, hoides süstlikaitsest kinni. Visake nõelakate ära. Nõela otsas võite näha vedeliku tilka. See on normaalne.

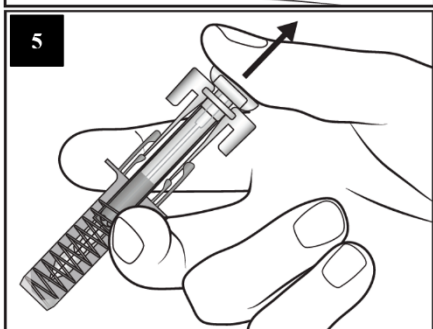
Pigistage õrnalt süstekohas nahka ning torgake nõel naha alla nagu näidatud. Torgake süstlinõel täies ulatuses sisse ligikaudu 45-kraadise nurga all, et kindlustada ravimi täielik manustamine.



Hoidke süstlit nagu näidatud. Lükake kolbi **aeglaselt lõpuni**, et kolvi pea oleks täielikult süstlikaitse äärte vahel. Hoidke kolbi täielikult alla surutuna, hoides süstlit paigal 5 sekundi jooksul.



Hoidke kolb täielikult alla surutud asendis, samal ajal tõmmates ettevaatlikult süstlinõela otse süstekohast välja.



Vabastage kolb aeglaselt ning laske süstlikaitsemel automaatselt katta katmata süstlinõel.

Süstekohal võib olla väikene kogus verd. Võite suruda süstekohale vatitampooni või sideme ning hoida seda 10 sekundit. Ärge hõõruge süstekohta. Kui vaja, võite süstekoha katta väikese plaastriga.

Äraviskamise juhised



Visake kasutatud süstel teravate esemete konteinerisse (suletav torkekindel konteiner). Teie ja teiste ohutuse ja tervise huvides **ei tohi** nõelu ja kasutatud süstleid **kunagi** uuesti kasutada..